

Voor u als professional

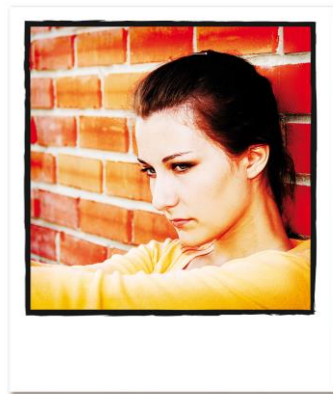
- Time-out
- Snel en goed geregeld
- De kracht van samenwerken
- Denkbare scenario's

Bij crisis

Time-out

Soms ziet u in uw werk een gezin waarin de problemen niet meer te overzien zijn.

Schat u als professional in dat het beter is als één of meerdere gezinsleden tijdelijk uit huis gaan om tot rust te komen? Dan kan Youké mogelijk helpen. Youké heeft meerdere programma's die het mogelijk maken een time-out te organiseren, zodat er rust komt in de situatie. Daarna is er ruimte om te werken aan meer permanente oplossingen, voor het hele gezin.



De kracht van samenwerken

Youké werkt vraaggericht en gaat uit van de kracht van het kind en de ouders. Duidelijkheid, korte communicatielijnen, snelle hulp en een vertrouwd gezicht zijn belangrijke uitgangspunten voor de werkwijze van Youké.

Youké kiest voor intersectorale samenwerking, met als resultaat heldere afstemming met één plan en één regisseur. Zo heeft zorg werkelijk het gewenste effect: het oplossen van problemen en erger voorkomen.

Snel en goed geregeld



Voor allerlei verschillende situaties waarin er snel opvang nodig is, omdat de situatie uit de hand loopt, biedt Youké mogelijkheden.

Advies- en aanmeldpunt START van Youké regelt als coördinator binnen 24 uur de opvang. Zo wordt het mogelijk om te werken aan een meer permanente oplossing. Er zijn verschillende scenario's denkbaar. Op de achterzijde staan enkele concrete voorbeelden.

'Ik vertelde mijn docent hoe erg het thuis was. Die avond zat ik al op een veilige plek. Met de hulp van Youké durfde ik erover te praten met mijn ouders.'

Sophie (15)

START aanmelding & advies

088 170 5000
start@youke.nl

Bereikbaar op werkdagen
van 9.00 tot 17.00 uur.

Youké
sterke jeugd

Bij acute crisis

Bij een acute crisis start de hulpverlening binnen 24 uur. De hulpverlener praat met alle betrokkenen, inventariseert de problemen en zorgt met de ouders dat de situatie weer rustig wordt. Daarbij staat veiligheid voor alle gezinsleden voorop. Belangrijk is het erkennen van dat wat goed gaat, om dat te benutten bij het structureel oplossen van de problemen. Ook stelt de hulpverlener vast of er vervolghulp nodig is en zo ja, welke. *Ouderfolder beschikbaar.*

Crisishulp en onderzoek

Bij deze vorm van hulp krijgen de kinderen tijdelijk opvang in een crisispleeggezin. Indien mogelijk, gaan de kinderen snel weer naar huis, maar meestal blijven de kinderen langer in een pleeggezin en is er een langdurig perspectiefonderzoek. Na dit onderzoek geeft Youké een advies en valt er een beslissing waar de kinderen opgroeien: thuis, in een pleeggezin of elders. *Ouderfolder beschikbaar.*

Crisisopvang en gezinsbehandeling

Bij dreigende uithuisplaatsing en langdurige, ernstige problemen biedt Youké behandelingen met verschillende mogelijkheden om tijdelijk kinderen met of zonder ouders op te vangen, indien nodig op geheime locaties. Er zijn crisisbedden voor verschillende leeftijden.

Veilig Vooruit

Dit is voor gezinnen waar ernstige dingen zijn gebeurd en waar geen of moeizaam onderling contact is. De ouders werken met Youké aan het herstellen van een prettig en veilig thuis, zodat de kinderen thuis kunnen blijven wonen of terug kunnen komen. Veilig Vooruit duurt ongeveer vijf maanden en werkt met de principes van 'signs of safety'. Er is ongeveer één sessie per week. *Ouderfolder 'Veilig Vooruit' beschikbaar.*

InVerbinding

Voor jongeren (12-23 jaar) die dreigen vast te lopen op school, werk en thuis door diverse problemen. Tijdens het maatwerkprogramma InVerbinding woont de jongere op een vertrouwde en veilige plek. De experts van Youké werken hierbij nauw samen met andere professionals en ondersteunen de mentor die de jongere zelf aandraagt uit zijn of haar persoonlijke omgeving. *Jongerenfolder beschikbaar.*

Crisisopvang 18+ Utrecht

De Dijk in Utrecht biedt crisisopvang en begeleiding aan jongvolwassenen, om te zorgen dat zij zelf verantwoordelijkheid nemen voor hun leven en na acht weken zelfstandig verder kunnen. Elke jongere heeft een vaste begeleider, die onder andere helpt met het zoeken naar een goede dagbesteding. Mocht er langer begeleiding nodig zijn, dan kan dat. Ook nazorg via de Buurtteams is mogelijk. De Dijk vangt alleen jongeren op uit de gemeente Utrecht. *Jongerenfolder beschikbaar.*

Feiten & cijfers

De gemiddelde doorlooptijd bij crisis is 44 dagen. In 2014 heeft Youké ruim 400 kinderen en jongeren die bij een crisis betrokken waren, verder geholpen.



Youké sterke jeugd

Youké begeleidt en behandelt kinderen en jongeren van 0 tot 23 jaar en hun gezinnen bij het opgroeien en opvoeden. Ieder kind is oké. Met een eigen talent, kleur en netwerk en met een eigen unieke oplossing voor zijn vraag. Dat is het startpunt van onze hulp. We werken daarbij samen met een groot aantal gespecialiseerde partners in de provincies Noord Holland, Utrecht en Gelderland.

Versie 11 feb 2016